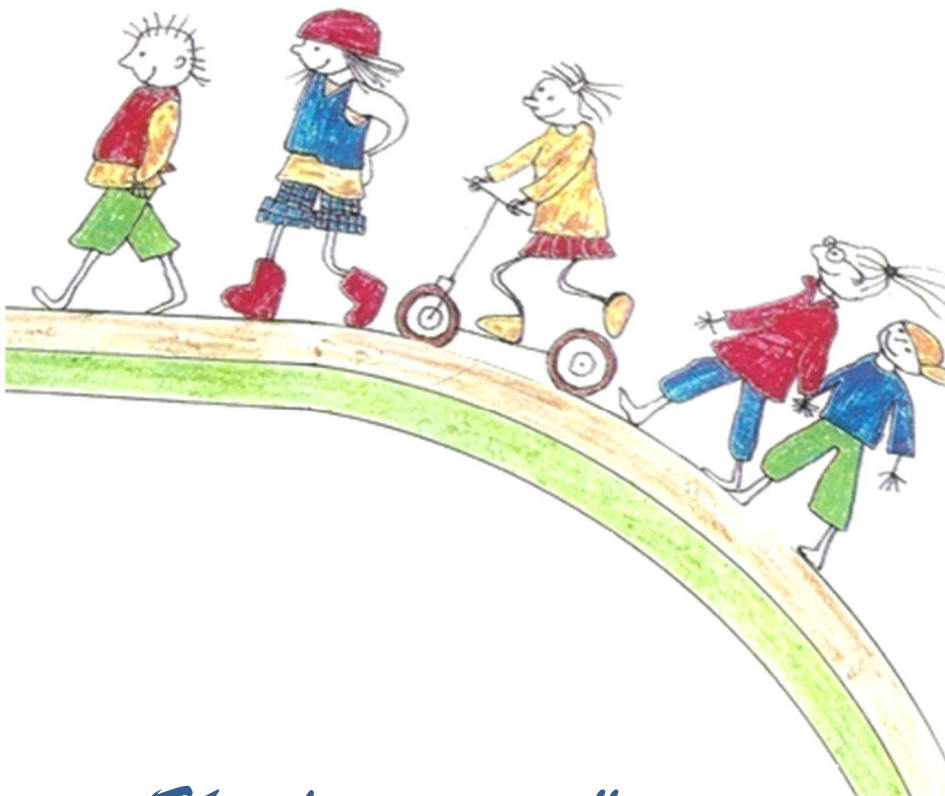


Gemeinde Neuhof



Wir im St. Vinzenz



*Unsere Kindertagesstätte*

*stellt sich vor...*

## Inhaltsverzeichnis

- Begrüßung „Ein guter Ort für Kinder“
- Das Besondere bei uns
- Adressen
- Öffnungszeiten
- Gebühren
- Unsere Gruppen und ihre personelle Besetzung
- Das braucht Ihr Kind in der Kindertagesstätte
- Frühstück/Mittagessen
- Urlaubs- und Krankheitstage
- Medikamentenvergabe
- Aufsichtspflicht
- Geburtstagsfeier in der Kindertagesstätte
- Sonnenschutz
- Schlusswort

## Begrüßung

### „Ein guter Ort für Kinder“

Die Kindertagesstätte „Sankt Vinzenz“ in Neuhof, unter der Trägerschaft der Gemeinde Neuhof, liegt eingebettet in eine Grünanlage mit Naturerlebnispark und Spielplatz in direkter Nachbarschaft zum katholischen Pfarrzentrum, einem Gesundheitszentrum und dem Bahnhof. Die offene und kinderfreundliche Gestaltung bietet den Kindern viel Raum zum Spielen, Erleben und Lernen.

Bei uns werden zurzeit Kinder im Alter von 3 bis 6 Jahren betreut.

Es ist uns wichtig, jedes Kind als einzigartige Persönlichkeit und als „Baumeister seiner selbst“ wert zu schätzen. Wir Erzieherinnen geben den Kindern in der Kita ein sicheres Gefühl des Ankommens und des Wohlfühlens.

Wir begrüßen die Eltern als die „Spezialisten“ für ihr Kind und möchten sie als Erziehungspartner ein Stück begleiten und unterstützen.

Mit dieser ersten kurzgefassten Info möchten wir Ihnen einen ersten wichtigen Einblick in unsere pädagogische Arbeit geben.

Zu weiteren ausführlichen Informationen laden wir Sie ein, unsere Konzeption zu lesen. Diese können Sie auf der HOMEPAGE der Gemeinde Neuhof einsehen oder Sie erhalten ein Exemplar auf Anfrage bei der Kita-Leiterin.

Wir freuen uns auf eine vertrauensvolle Zusammenarbeit.

Kita-Leitung und Mitarbeiterteam



## Das Besondere bei uns

### Interne zusätzliche Angebote im Haus:

- Natur- und Erlebnisgarten
- Frisch zubereitetes und kindgerechtes Mittagessen
- Freies Frühstück  
und in geplanten Abständen gemeinsames gesundes Frühstück
- Teiloffenes Konzept
- Kinderbücherei
- Werkstatt
- Waldtage
- Sprachscreening

### Externe zusätzliche Angebote im Haus:

- Ergotherapie
- Logopädie
- Musikalische Früherziehung

## Adressen

### Träger

#### Gemeinde Neuhof

Lindenplatz 4  
36119 Neuhof

Tel.: 06655-9700

Email: [bgm@nhf.de](mailto:bgm@nhf.de)

Internet: [www.nhf.de](http://www.nhf.de)

### Kindertagesstätte

#### Kindertagesstätte St. Vinzenz

Hattenhofer Straße 6  
36119 Neuhof

Tel.: 06655-970710

Email: [kita\\_st.vinzenz@nhf.de](mailto:kita_st.vinzenz@nhf.de)

## Öffnungszeiten

Montag bis Donnerstag

7:00 - 18.00 Uhr

Freitag

7:00 - 15:30 Uhr

## Gebühren

Betreuungszeit Uhr	Gebühr € Einzelkind	Gebühr € 2. Kind
7:00-13.00	gebührenfrei	gebührenfrei
13:00-15:30	44,00 €	29,00 €
13:00-18:00	88,00 €	69,00 €

für das Mittagessen:	Einzelessen 3,50 €
----------------------	--------------------

## Unsere Gruppen und ihre personelle Besetzung

Leiterin	Renate Eichhorn
Stellvertretende Leiterin	Madeleine Raab
Gruppe 1	„Krabbelkäfer“ Regelgruppe 25 Kinder
Gruppe 2	„Igelgruppe“ Integrativ 20 Kinder
Gruppe 3	„Tausendfüßler“ Regelgruppe 25 Kinder
Gruppe 4	„Glühwürmchen“ Regelgruppe 25 Kinder
Gruppe 5	„Häschengruppe“ Außengruppe 20 Kinder

In jeder Gruppe arbeiten Pädagogische Fachkräfte. In den Integrativgruppen arbeiten unterstützend weitere Integrationsfachkräfte.

Weiterhin sind im Laufe des Jahres Praktikanten in unserer Einrichtung eingesetzt. Diese befinden sich entweder in der Ausbildung oder wollen sich durch ein Praktikum einen Eindruck vom Beruf der Erzieherin verschaffen.

## Das braucht Ihr Kind in der Kindertagesstätte

**Bei der Aufnahme bitte folgende Vertragsunterlagen abgeben:**

- Personalbogen/zusätzliche Telefonliste
- Aufnahmebogen
- Nachweis des Impfstatus
- Datenschutzerklärungen
- Anerkennung der Kindergartenordnung
- Abholregelung
- Einzugsermächtigung

**Zum Verbleib in der Kindertagesstätte**

- Hausschuhe
- Gummistiefel
- Matschhose
- Bei Bedarf Wechselwäsche/Windeln/Feuchttücher
- Schmusetier o.a. für die Kinder, die in der Kita zur Mittagsruhe gehen
- Für Portfolio einen Ordner DIN A4, 4 Fotos und ca. 50 Klarsichthüllen

**Zum täglichen Gebrauch**

- Gesundes Frühstück
- Witterungsangepasste Kleidung

Es ist wichtig, dass Sie alle persönlichen Gegenstände, die in der Kindertagesstätte verbleiben, mit dem Namen Ihres Kindes kennzeichnen.

## Frühstück

Im Laufe des Vormittags können die Kinder frei entscheiden, wann und mit wem sie frühstücken möchten. Die Kinder bedienen sich selbst mit Geschirr und Getränken. Mineralwasser, Tee und Milch stehen täglich zur Verfügung.

Wir streben einen zuckerfreien Vormittag an und empfehlen daher, Ihrem Kind ein vitaminreiches, ausgewogenes und vollwertiges Frühstück mitzugeben. Nach vollendeter Mahlzeit räumen die Kinder ihren Frühstücksplatz selbstständig auf. Hilfestellungen durch die Erzieherinnen sind jederzeit selbstverständlich.

Von dem Obst oder Gemüse, das jedes Kind täglich mitbringen kann, richtet die Erzieherin einen leckeren Snack an. Hier können sich alle Kinder am Vormittag bedienen.

Ca. jeden 2. Monat bereiten die Kinder aller 4 Gruppen gemeinsam mit den Erzieherinnen und Eltern ein gesundes Frühstück zu. Hier wird frische, saisonale und weitgehend unverarbeitete Vollwertkost angeboten. Die Kinder können sich bedienen und nehmen das Angebot sehr experimentierfreudig an.

## Mittagessen

In unserer Küche wird täglich das Mittagessen frisch zubereitet. Unsere Köchin kann für ca. 70 Kinder kochen. Sie bereitet jedem Kind, welches über die Mittagszeit in unserer Einrichtung verweilt, auf den Grundpfeilern einer gesunden Ernährung ein warmes Mittagessen frisch zu.

Aus organisatorischen Gründen sollten Sie ihr Kind bis spätestens 9:00 Uhr abmelden.



## Urlaubs- und Krankheitstage

Falls Ihr Kind krank ist oder aus einem anderen Grund zu Hause bleibt, bitten wir um eine kurze telefonische Nachricht bis um 9:00 Uhr. Kranke Kinder dürfen die Kindertagesstätte grundsätzlich nicht besuchen. Das gilt auch für starke Erkältungen und insbesondere für Magen- und Darminfekte.

Bei einigen ansteckenden Krankheiten, wie beispielsweise Röteln, Scharlach, Windpocken, Kopfläusen usw., muss vor der Wiederaufnahme ein ärztliches Attest vorgelegt werden.

## Medikamentenvergabe

Bitte beachten Sie, dass es dem Personal aus rechtlichen Gründen nicht erlaubt ist, den Kindern Medikamente in jeglicher Form zu verabreichen. Hierzu zählen auch Medikamente von alternativen Heilmethoden.

In Ausnahmefällen kann ein Medikament mit einer ärztlichen Anordnung und einer zusätzlichen Erklärung der Eltern verabreicht werden.

## Aufsichtspflicht

Ihr Kind ist durch die gesetzliche Unfallversicherung gegen Unfälle in folgenden Situationen versichert:

- Auf dem direkten Hin- und Rückweg zu/von der Kindertagesstätte
- Während des Aufenthalts in der Kindertagesstätte
- Bei Ausflügen/Exkursionen der Kindertagesstätte

Die Aufsichtspflicht beginnt mit der Übernahme des Kindes durch die pädagogischen Mitarbeiter/innen und endet mit der Übergabe des Kindes an den Erziehungsberechtigten oder seinen Beauftragten.

Ältere Geschwisterkinder sind nur abholberechtigt, wenn sie das 14. Lebensjahr vollendet haben.

Bei allen Veranstaltungen wie z.B. Festen, bei denen die Erziehungsberechtigten anwesend sind, obliegt diesen die Aufsichtspflicht.

## Tagesablauf

Der Tagesablauf ist gegliedert und verläuft nach einem wiederkehrenden Rhythmus. Dies bedeutet Überschaubarkeit, Sicherheit und Orientierung für das Kind und bietet die Möglichkeit zum selbstständigen Handeln.

7:00 - 9:00 Uhr	Eintreffen aller Kinder, Freispielzeit
7:00 - 10:00 Uhr	Freies Frühstück
9:00 - 9:30 Uhr	Morgenkreis in den Stammgruppen
9:45 - 11:15 Uhr	Freispiel und weitere Angebote in den Stammgruppen, Aktionen in den Funktionsräumen, auf dem Spielplatz und im Wäldchen, weitere Aktionen (z.B.Vorschulgruppe)
11:15 - 12:00 Uhr	Sing- und Spielkreise, Geburtstagsfeiern, Nutzung des Außengeländes
ab 12:00 Uhr	Mittagessen
13:00 - 14:30 Uhr	Möglichkeiten für einen Mittagsschlaf
ab 13:00 Uhr	Ruhezeit bzw. Freispiel in den Stammgruppen
15:30 - 18:00 Uhr	Nachmittagssnack, Freispiel
18:00 Uhr (Freitag 15:30 Uhr)	Ende der Betreuungszeit

## Abholzeiten

12:00 - 13:00 Uhr	Mo. - Fr.
15:00 - 15:30 Uhr	Mo. - Fr.
16:00 - 18:00 Uhr	Mo. - Do.

## Geburtstagsfeier in der Kindertagesstätte

Selbstverständlich feiern wir auch den Geburtstag Ihres Kindes in der Kindertagesstätte.

Dies ist ein Ereignis, an dem Ihr Kind besonders im Mittelpunkt der Gruppe steht.

Für die Geburtstagsfeier kann gegen einen Unkostenbeitrag von 4,00 Euro für die Gruppe eine Kleinigkeit besorgt werden. Besprechen Sie bitte den Termin und alles Weitere mit den Erzieherinnen Ihrer Gruppe.

## Sonnenschutz

Die Erzieherinnen werden grundsätzlich dafür sorgen, dass die Kinder in jeder Weise unversehrt bleiben. Das bedeutet auch, dass sie die Kinder vor den Folgen von übermäßiger Sonneneinwirkung schützen werden. (siehe Informationsblatt)

## Schlusswort

Wir hoffen, dass wir Ihnen liebe Eltern, mit dieser Broschüre einen Einblick in unsere Arbeit mit Ihren Kindern vermitteln können.

Bei Fragen oder Wünschen wenden Sie sich bitte jederzeit vertrauensvoll an uns.

Auf eine erfolgreiche Zusammenarbeit mit Ihnen und ein Stück gemeinsamen Weges mit Ihren Kindern freut sich

das Team der Kita St. Vinzenz