

Altes Pfarrhaus Neuhof

Betreutes Wohnen

drei Apartments stehen ab dem 01.05.2022 zum Einzug bereit



Apartmentgröße: 30-52 qm
drei Einzelapartments, davon
eine auch als WG/ Wohnung für
Paare nutzbar

Adresse: Altes Pfarrhaus
Albert- Schweizer-Straße 5
36119 Neuhof

Vermietung durch Leben und
Arbeiten in Neuhof e.V.

Ansprechpartner

Vermietung:

Andree Literski

Mail: [al@leben-arbeiten-
neuhof.de](mailto:al@leben-arbeiten-
neuhof.de)

Telefon: 0173 9857249

Assistenzleistungen:

Kathrin Müller

Mail: k.mueller@antoni.us.de

Telefon: 0157 83922456

Objektbeschreibung

Insgesamt stehen ab dem 01.05.2022 drei Apartments für Menschen mit Assistenzbedarf zum Einzug bereit.

Jedes Apartment verfügt über eine eigene Küche, Nasszelle und Wohnschlafbereich. Zusätzlich zu den Zimmern gibt es einen von allen Personen nutzbaren Keller. Darüber hinaus wird es einen von allen Bewohnern und Bewohnerinnen nutzbaren Gemeinschaftsgarten geben, welcher Begegnung in der Gemeinschaft ermöglicht. Zusätzlich gibt es vor dem Haus einen großen Hof für Feste, Feierlichkeiten und Begegnungen.

Lage

Das Wohnhaus liegt zentral im Ortskern von Neuhof; in fußläufiger Nachbarschaft zu anderen Gemeindeeinrichtungen, Einkaufsmöglichkeiten, medizinischer Versorgung, Dienstleistenden und Freizeitangeboten.



Wir bieten:

- gute Mischung aus Privatsphäre und Gemeinschaft
- selbstbestimmtes und eigenständiges Leben
- Teilhabemöglichkeiten am gesellschaftlichen Leben
- individuell zugeschnittene Assistenz, um Sie im Alltag zu unterstützen



Das sollten Sie mitbringen:

- eigenständiger Wunsch in das ambulant betreute Wohnen einzuziehen um den Schritt in eine selbständige Wohn- und Lebensform zu gehen
- Spaß daran ein neues Wohnumfeld aktiv mitzugestalten und an gemeinsamen Aktivitäten teilzunehmen
- Sie sind in der Lage, selbständig Hilfestellung zu fordern, per Telefon oder durch persönliche Ansprache



GESPRÄCHSRUNDE: DER SCHRITT IN DIE EIGENE WOHNUNG

Wohnhaus "Altes Pfarrhaus"



WANN UND WO?

Wann: Samstag, 18.12.2021

Uhrzeit: 14:00 Uhr

Ort: Altes Pfarrhaus

Albert-Schweizer-Straße 5

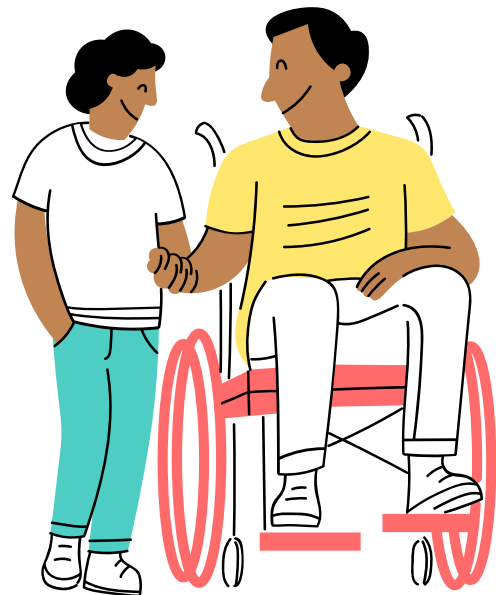
36119 Neuhof

WORÜBER SPRECHEN WIR?

Welche Erwartungen haben Sie an
das Wohnprojekt?

Wie kann das Wohnen im Alten
Pfarrhaus funktionieren?

Welchen Assistenzbedarf benötigen
Sie im Alltag?



WAS PASSIERT IN NÄCHSTER ZEIT?

Gemeinsam mit Ihnen und Ihren
Angehörigen wollen wir herausfinden,
wie wir das Wohnprojekt gestalten.
Dazu möchten wir uns gerne in
Zukunft regelmäßig treffen.
Die Folgetermine werden wir
gemeinsam am 18.12.2021 festlegen.

Anmeldung:
Kathrin Müller
k.mueller@antonius.de